

セカンド洗面 / 窓下設置

セカンド洗面

洗面化粧台をもう1台プラスするだけで



2F/TOILET

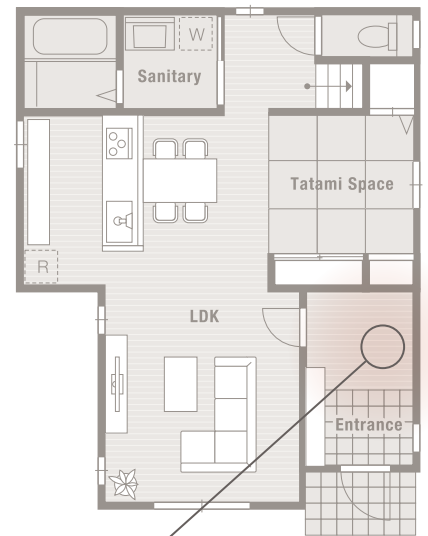
洗面スペースの朝の混雑解消
2F・トイレ横廊下に

- POINT
植物の水やりなど
水場の行き来が
スムーズになりラクに
- POINT
トイレのあと、
しっかりと
手を洗える



トイレから出たあと、しっかりと手を洗うことができるので便利。また、ご家族の人数が多い場合、洗面室を使用する時間が重なり混み合うことがよくあります。洗面スペースが2つあれば、特に忙しい朝の時間の混雑を解消してくれます。

1F



HOBBY SPACE

近くて便利! 趣味をサポート
趣味スペースに



- POINT
趣味を
楽しんでいる時に
すぐに手が洗えて便利

こだわりの趣味スペースに洗面化粧台が近くにあると便利です。自転車などのメンテナンスで汚れた手をさっと洗うことができたり、水彩画など絵を描く方はすぐに筆を洗えます。また、鏡が大きい洗面化粧台は空間を広く見せ、小物もスッキリ収納できます。



ENTRANCE

手洗い・うがいで感染予防
玄関に



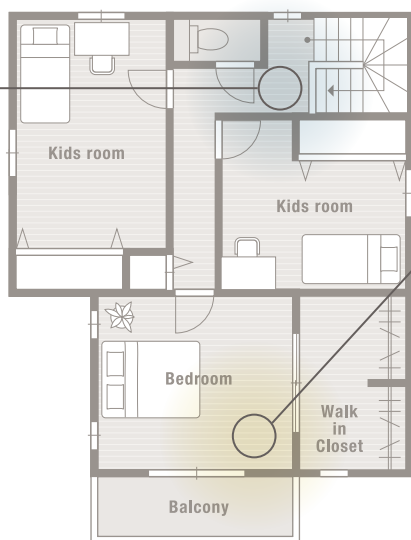
- POINT
ご友人や来客の
ウエルカム
洗面として
- POINT
泥んこで帰宅の
お子さまの手をさっと
洗えるので清潔に
- POINT
帰宅時のうがいや
手洗いが習慣になり
感染症予防に

玄関に洗面スペースを設けることで、帰宅時にすぐに手洗いやうがいが出来て衛生的。お子さまがいるご家庭では手洗いやうがいを習慣化させるのにも便利です。また、ご友人やお客さまが来られる際もスムーズに手を洗っていただけます。

暮らしがより快適に！

BEDROOM

落ち着いた空間でフェイスクエア
寝室に



2F



POINT
階下への移動の
負担を軽減

POINT
プライベートな
身支度の場所に



洗面スペースを寝室に設けることで、プライベートなパウダールームが完成。朝起きてすぐ顔を洗ってリフレッシュしたり、ゆっくり身だしなみを整えることができます。また、乾燥する季節には加湿器の水替えもスムーズに行えます。

フレックス対応

窓がある場合やミラーが
設置できない場合でもフレキシブルに対応。

② フレックス対応についての詳細はP.83へ

洗面下台に
便利なカウンターをプラス。



オンディーヌ、ウィットの
洗面下台と組み合わせる窓下の収納棚。

対応間口：
75cm

※イラストは洗面下台
と組み合わせた設
置イメージです。

ハイバックタイプ (オンディーヌ) デッキ水栓タイプ (オンディーヌ・ウィット)

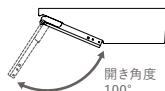


窓横の壁におすすめの
ミラー付の収納棚。



壁面に埋め込まず側面に取付ける
収納棚だから、大掛かりな工事は不要。
※全ての洗面化粧台に対応可能

斜めに
取り付けられた
ミラー扉は角度
調整が可能。



オンディーヌ
ウィット

窓下棚
MDT-75 (750×116×70mm) ¥10,700

※デッキ水栓タイプに設置する場合はミラー
パネル PSM-75 (C) [ホーロー製] ¥3,200
または PSJ-75A-1 [樹脂製] ¥1,600が必要
となります。

サイドミラー付収納棚
SMT-40D (400×110×850mm) ¥12,800

●左・右勝手兼用
② 詳しくは P.83へ

歯ブラシ立て
Sハブラシ
スタンドD (125×70×80mm)
¥500

